

LE MONT-BLANC

FACE AUX CHANGEMENTS CLIMATIQUES

Les rendez-vous du CREA

27 – 28 mai | Chamonix Mont-Blanc | Entrée libre

*Des chercheurs, un outil web, des débats,
une visite de terrain...*

*Venez parcourir avec nous l'[Atlas du Mont-Blanc](#) et l'actualité
scientifique d'un massif en pleine évolution*



LUNDI 27 MAI

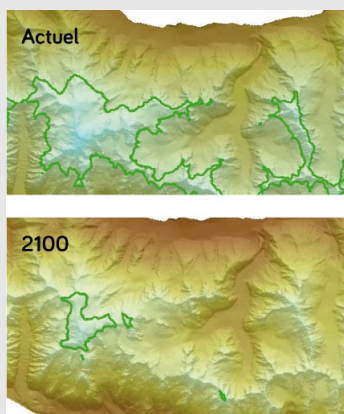
Conférence de presse
Accueil de scolaires
Débat avec les chercheurs

MARDI 28 MAI

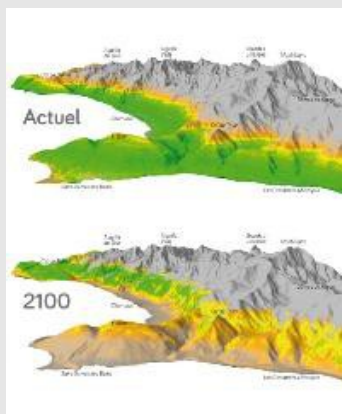
Echange avec les scientifiques
sur le terrain, face au Mont-Blanc

[Télécharger le dossier de presse](#)

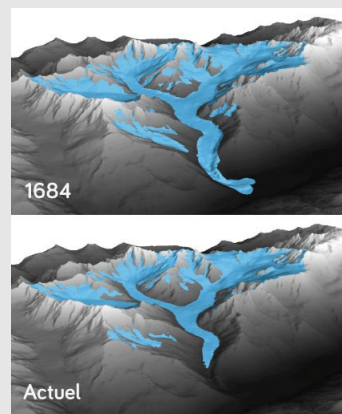
CLIMAT



ECOSYSTEME



GLACIER



Les 27-28 mai

Le Mont-Blanc se dévoile !

Rapprocher les sciences de l'environnement du grand public à travers une montagne emblématique, entre modélisation virtuelle et observation de terrain, telle est l'ambition de cette édition 2013 des rendez-vous du CREA.

PROGRAMME

LUNDI 27 MAI

au Majestic - Centre de congrès de Chamonix

Matin : Accueil de scolaires

Après midi jusqu'à 16h : Accueil de scolaires

14 h 30 : Conférence de presse

16-18 h : Accueil du public

- > Espace de démonstration de l'Atlas du Mont-Blanc,
- > Discussions avec les scientifiques, tour d'horizon des études au Mont-Blanc, posters...

18-21 h : Conférence - débat : "Le Mont-Blanc, un massif en évolution"

- > Animé par Eliane Patriarca, journaliste environnement à Libération
- > Ouverture par Monsieur Eric Fournier, Maire de Chamonix Mont-Blanc
- > En présence des chercheurs :

Niklaus Zimmerman | Ecologue biostatisticien | WSL Zurich

Wilfried Thuiller | Ecologue biostatisticien | LECA Grenoble

Marie Gardent | Géographe | EDYTEM Chambéry

Elena Motta | Glaciologue | FMS Courmayeur

Sylvain Coutterand | Géomorphologue | EDYTEM Chambéry

Christian Vincent | Glaciologue | LGGE Grenoble *

** à confirmer*

MARDI 28 MAI

Ouvert à tous - Renseignements auprès du CREA

9h - 13h : Sortie ouverte au public, rencontre avec les scientifiques sur le terrain

Pique-nique tiré du sac | Observatoire du Mont-Blanc

14 h 30 : Séance de travail avec un panel d'utilisateurs potentiels du site internet de l'Atlas (enseignants, accompagnateurs en montagne, animateurs nature, etc.) | Observatoire du Mont-Blanc

Merci de vous inscrire par mail à : contact@creamontblanc.org

Contact : Anne Delestrade | 06 85 20 70 57 | adelestrade@creamontblanc.org

Centre de Recherches sur les Ecosystèmes d'Altitude - CREA

Observatoire du Mont-Blanc - 74400 CHAMONIX - FRANCE - www.creamontblanc.org

